

B

BLOOM LIVING



TOLEDO

An elderly man wearing a flat cap and a light-colored sweater sits on a wooden pier, smiling as he looks towards a young boy. The boy, wearing a dark red sweater, is sitting on the edge of the pier, looking out at a calm lake. The scene is set during sunset, with a warm, golden light illuminating the sky and the water. The pier is made of weathered wooden planks, and the background shows a distant shoreline with trees and buildings under a soft, hazy sky.

LIVING
moments
MAKING
memories

MEMORIES that last a lifetime.

Write your personal story with friends and loved ones, inspired by Bloom Living's natural beauty. Build memories full of sheer happiness.

لحظات تدوم مدى الحياة.

اكتب قصتك الملهمة مع الأصدقاء والأحباء، واستمتع بجمال طبيعة بلووم ليفينج الخلابة. ارسم الذكريات السعيدة واللحظات التي لا تُنسى.

the perfect
harmony
comes to life

انسجام مثالي
نحو الحياة

An all-inclusive, fully integrated community where true happiness lies in a balanced lifestyle. Where deep connections thrive and natural beauty comes alive.

المجمع السكني العصري المتكامل والمتناغم مع ما حوله من طبيعة خلابة تنبض بالحياة حيث تكمن السعادة في أسلوب الحياة المتوازن الذي توفره بلووم، ما يجعل من أحلامك واقعًا جميلًا تعيشه كل يوم.





FRIENDLY

سعادة تملأ
الأجواء

smiles all around.

Home is where neighbours turn into lifetime friends. Unforgettable moments, shared experiences and memorable occasions lasting into the night. An inviting community, celebrating diversity and unity under one roof.

بلووم ليفينج، حيث يصبح الجيران أصدقاء مدى الحياة ليعيشوا أوقات لا تنسى وتجارب مشتركة في وجهة يتبادلوا فيها الأفكار والثقافات، توفر لسكانها لحظات مميزة وسط عائلة جديدة في مجمع سكني واحد.

active

Bloom Living is an ideal community for those seeking a peaceful life. An all-inclusive community, where you can enjoy an active lifestyle while supporting the environment through social activities or simply riding your bike to school.

بلووم ليفينج هو مجّمع سكني متكامل ومثالي للباحثين عن الهدوء والطمأنينة، يعزز نمط الحياة الصحي ويسهم في الحفاظ على البيئة، ويجعل التواصل أكثر متعة حيث يوفر لسكانه سهولة للوصول إلى المدارس والمرافق المختلفة.

LIFESTYLE

نمط معيشي مليء
بالطاقة والحيوية

DISCOVER
a healthy
LIFESTYLE

اكتشف
نمط حياة صحي





مجتمع مرحب بالحيوانات الأليفة

A pet friendly community, Bloom Living has a dedicated dog park with amenities for your favourite four-legged friend, so they can run, socialise and play. The park is also a great place for pet owners to meet and make new friends, before heading off for a walk in nature.

يعد بلووم ليفينج من المجمّعات السكنية الصديقة للحيوانات الأليفة، حيث يضم حديقة آمنة ومخصّصة للكلاب ومرافق للحيوانات الأليفة تتيح لها الجري واللعب مع الحيوانات الأخرى كما توفر لأصحابها فرصة التعارف والتواصل قبل الانطلاق في نزهة وسط أجواء الطبيعة.

PARK

educational distinction at your doorstep

وجهة متميزة
للتعليم

Continuous learning is in the Bloom Holding's DNA and to ensure that our young residents have access to exceptional educational opportunities in our communities, as we look to develop the next generation of leaders. With two world-class schools planned, all within easy walking distance from anywhere in the community, residents can choose the ideal learning environment for their children, from nursery right through to secondary education.

تولي بلووم القابضة أهمية كبرى للتعليم، حيث نعمل باستمرار على توفير منشآت وخدمات تعليمية عالية الجودة للسكان لنسهم في دعم أجيال المستقبل ضمن مجتمعاتنا السكنية. وعليه، من المقرر افتتاح مدرستين عالميتين في مجمع بلووم ليفنيج يمكن الوصول إليهما من أي مكان بكل سهولة وسيراً على الأقدام، ويمكن للسكان اختيار مسار التعليم المفضل لأولادهم من مرحلة الحضانة إلى المرحلة التعليمية الثانوية.





01
Bloom Living
بلووم ليفينج



WELCOME TO Bloom Living

مرحباً بكم في بلووم ليفينج

Set over 2.2 million m² in Abu Dhabi, Bloom Living is an iconic gated community with more than 4,000 villas, townhouses and apartments, where residents of all generations from around the world can enjoy a peaceful life surrounded by the warmth and classical architecture of southern Spain.

يقع مجمّع بلووم ليفينج في أبوظبي ويمتد على مساحة 2.2 مليون متر مربع، ويضم أكثر من 4 آلاف وحدة سكنية تشمل الفلل ومنازل التاون هاوس والشقق السكنية التي تناسب احتياجات ومتطلبات السكان من مختلف الجنسيات والفئات العمرية للعيش معاً في انسجام وسط التصاميم المعمارية المستوحاة من فن العمارة الإسبانية.



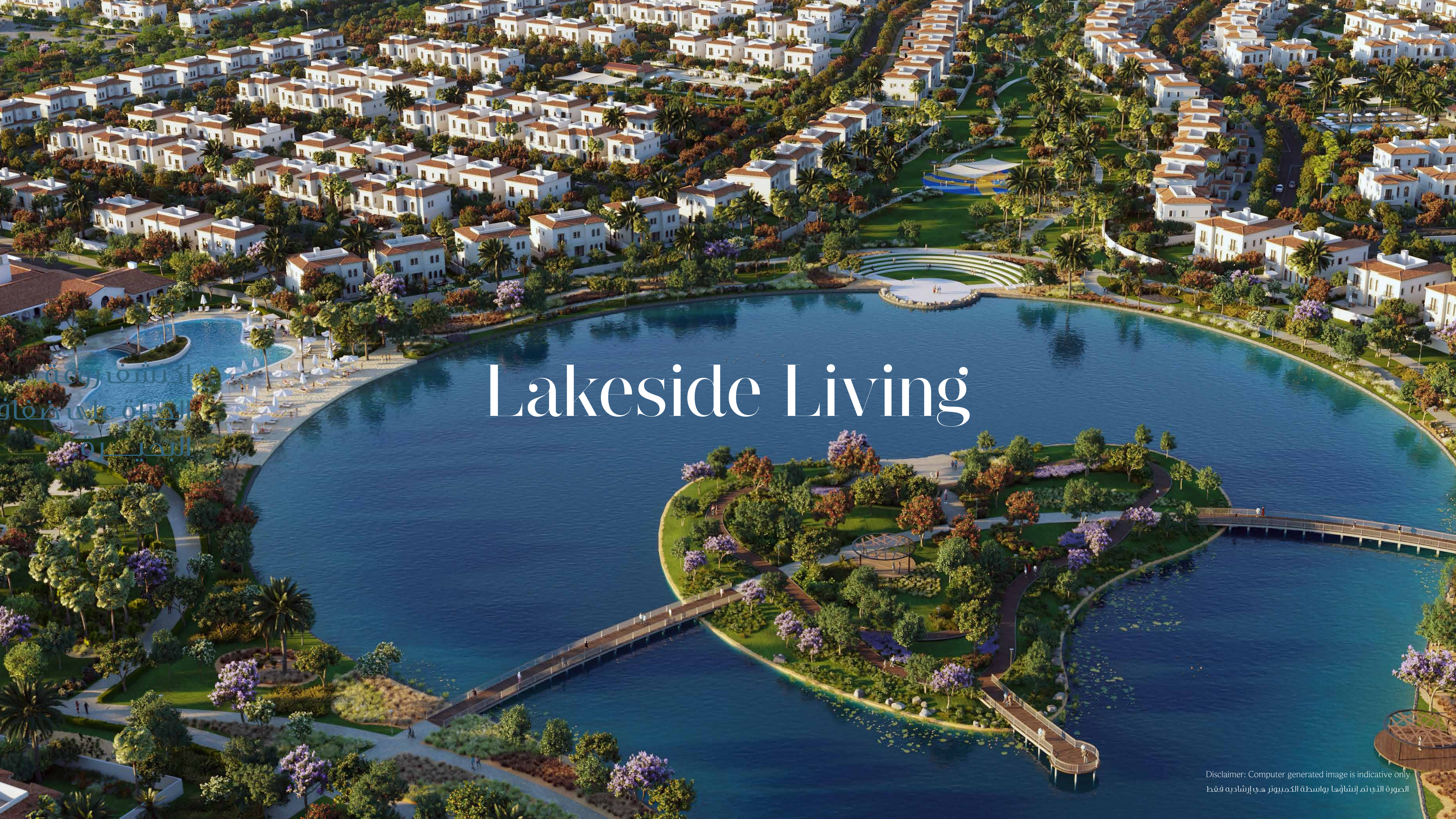
MEDITERRANEAN STYLE

تصميم مستوحى من البحر الأبيض المتوسط

Disclaimer: Computer generated image is indicative only
المصورة التي تم إنشاؤها بواسطة الكمبيوتر هي إرشادية فقط



Disclaimer: Computer generated image is indicative only
الدورة التي تم إنشاؤها بواسطة الكمبيوتر هي إرشادية فقط



Lakeside Living

الشفرة
الدقة في الحياة
البيئية

Disclaimer: Computer generated image is indicative only
الصورة التي تم إنشاؤها بواسطة الكمبيوتر هي إرشادية فقط

AN integrated INCLUSIVE community

Abu Dhabi's newest community within the city, Bloom Living, brings everything you need for a truly fulfilling life all together in one vibrant and all-inclusive development.

The mixed used project features Mediterranean inspired residential areas interwoven with landscaped parks, and a huge lake at its heart, that will act as an important point of connectivity, with pathways linking to all amenities, as well and residential areas.

يضم بلووم ليفينج، المجمع السكني المتكامل والحديث في أبوظبي، باقة متنوعة من المرافق والخدمات التي تلبى جميع احتياجات السكان في مكان واحد مفعم بالحياة. وقد تم تصميم هذا المشروع متعدد الاستخدامات ليوفر مناطق سكنية مستوحاة من تصاميم منطقة البحر المتوسط تتخللها حدائق طبيعية وبحيرة خلابة في قلب المجمع السكني تشكل حلقة وصل رئيسية.

Enjoy a signature selection of artisanal cafés and world-class restaurants inspiring every taste. All you need to do, is head out to the Town Centre on foot to discover limitless retail and F&B possibilities, without having to leave Bloom Living. The multi-generational community is an exclusive invitation to connect with family and loved ones in a unique settings, fostering timeless experiences and moments.

يوفر بلووم ليفينج مجموعة مميزة من المقاهي والمطاعم عالمية المستوى التي تناسب جميع الأذواق. كل ما عليك فعله هو التوجه إلى تاون سنتر سيراً على الأقدام لاستكشاف المحلات التجارية والمطاعم والمقاهي المميزة، دون الحاجة إلى مغادرة بلووم ليفينج. يوفر المجمع السكني وجهة مفضلة لجميع الأجيال تمكنهم من التواصل مع العائلة والأحباء وتقديم لهم تجارب وذكريات خالدة.

INNOVATE

الاستمتاع

for all day **لمتعة**
entertainment.
طوال اليوم



Disclaimer: Computer generated image is indicative only
الدورة التي تم إنشاؤها بواسطة الكمبيوتر هي إرشادية فقط

REN S

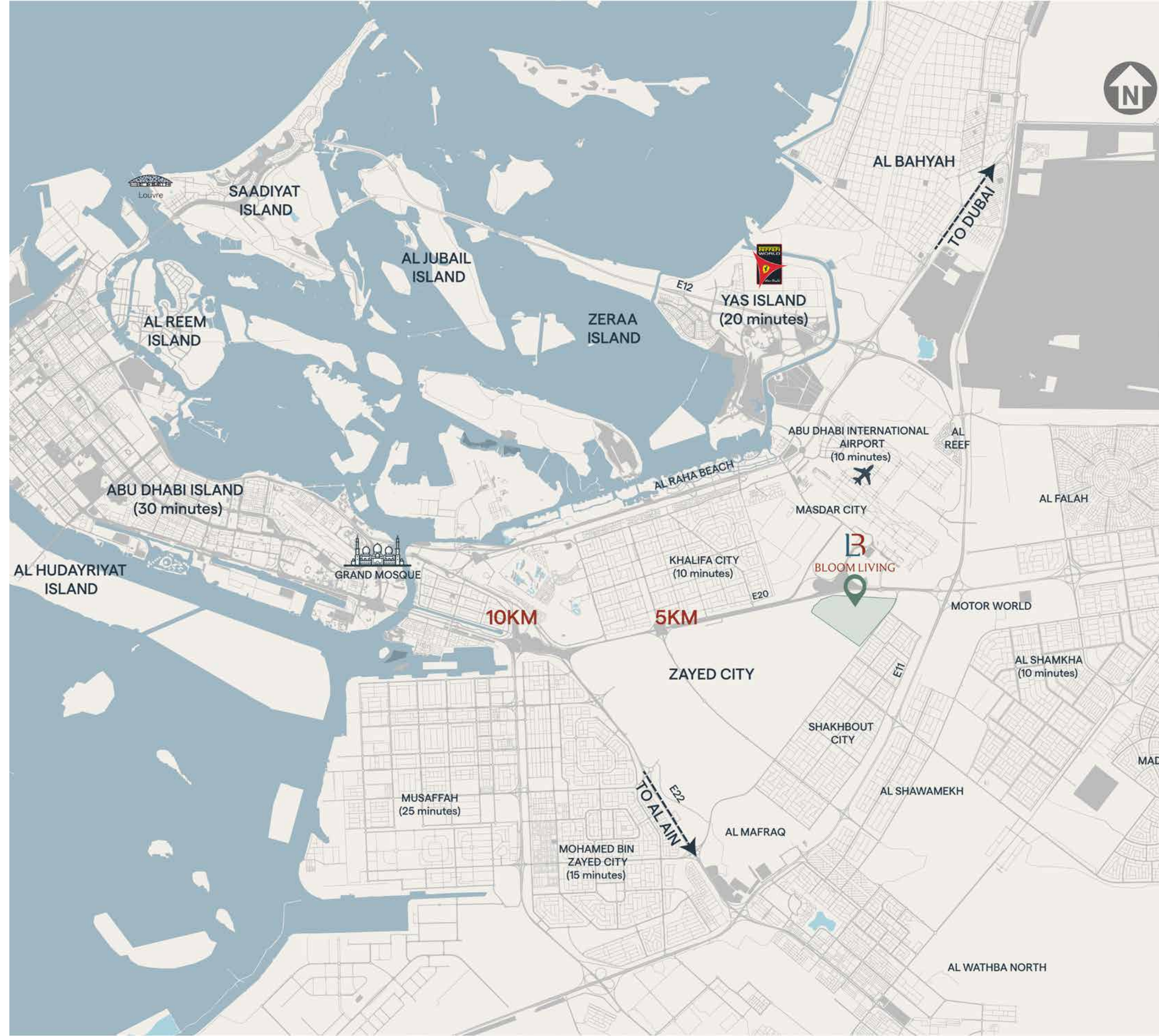


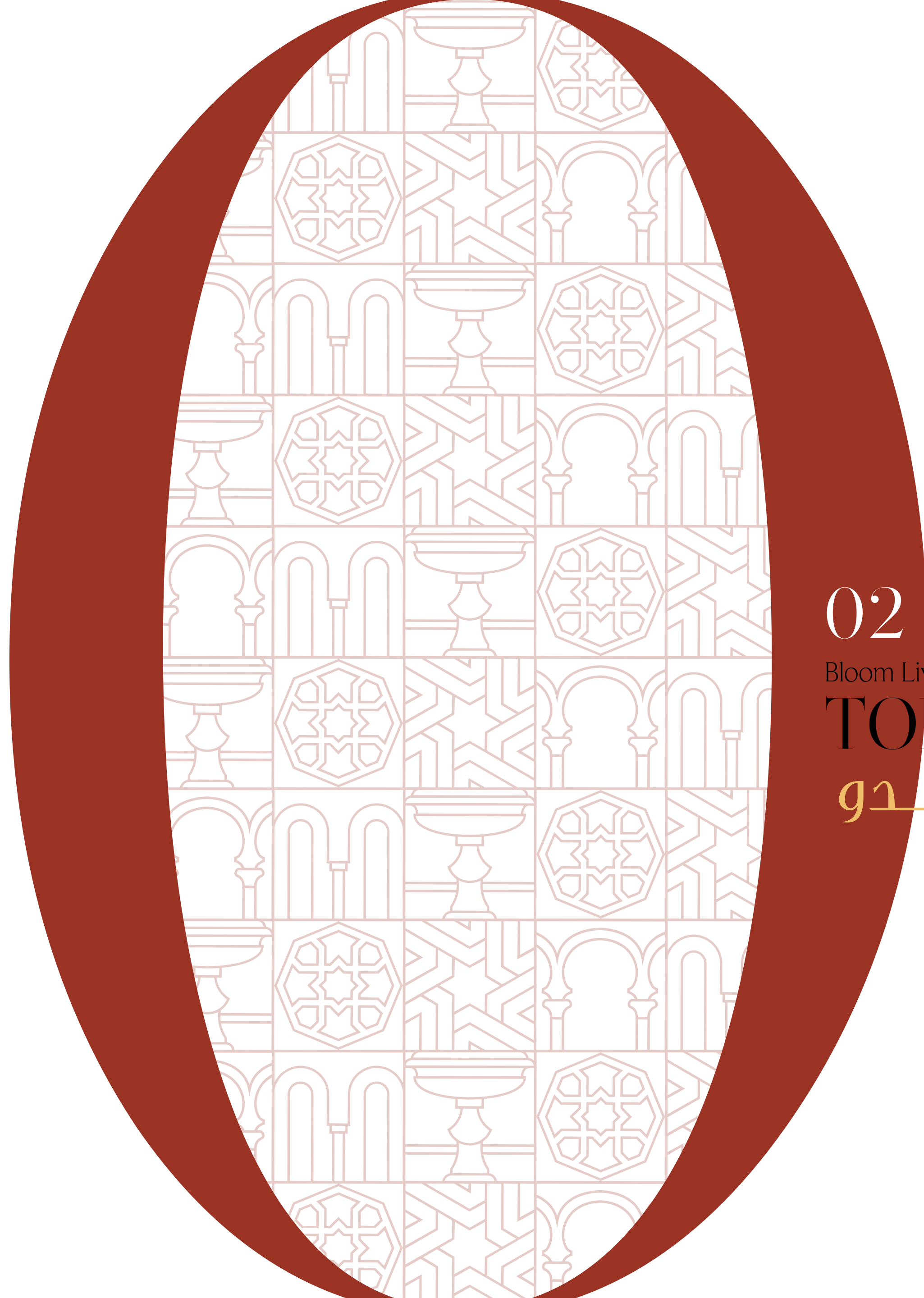
Disclaimer: Computer-generated image is indicative only
الدورة التي تم إنشاؤها بواسطة الكمبيوتر هي إرشادية فقط

An ideal موقع مثالي location

A self contained community and tranquil enclave, set away from the bustling city centre yet easily accessible to the endless attractions of Abu Dhabi and Dubai, Bloom Living is a unique proposition in the UAE capital, ideally located for today and the future. With direct entry and exit to the E20 highway, residents are only a short drive from downtown Abu Dhabi, Zayed City, Yas Island and other business, retail and tourism landmarks. Abu Dhabi Airport is just minutes away too, positioning Bloom Living as an iconic gateway community into Abu Dhabi with easy access to local, regional and international destinations.

يتميز بلووم ليفينج بموقع استراتيجي وسط الأجواء الهادئة بعيداً عن أجواء المدينة الصاخبة، ويوفر سهولة وصول السكان إلى جميع الوجهات الرئيسية في أبوظبي ودبي، لذلك يعتبر مشروعاً منفرداً بموقعه المثالي في عاصمة دولة الإمارات. يضم المجمع مداخل ومخارج مباشرة إلى شارع E20، حيث يمكن للسكان الوصول إليه في وقت قصير بالسيارة من وسط مدينة أبوظبي ومدينة زايد وجزيرة ياس ومن مراكز الأعمال والتسوق والمعالم السياحية المجاورة. لا يبعد بلووم ليفينج سوى بضع دقائق بالسيارة عن مطار أبوظبي، مما يجعل منه أحد الأماكن الفريدة في أبوظبي التي توفر سهولة الوصول إلى الوجهات المحلية والإقليمية والدولية.





02

Bloom Living Introducing

TOLEDO

توليدو



A SERENE Spanish-style RETREAT.

Inspired by the Mediterranean and named after the historic Andalusian city, 'Toledo at Bloom Living' is the second phase of Bloom Living, where every day brings a fresh opportunity to move your body, free your mind and enrich your soul. Each season at Bloom Living stimulates the senses for a non-stop celebration of life, a sustainable sanctuary of culture and creativity, ambition and achievement, moments and memories.

توليدو هو المرحلة الثانية من مجمّع بلووم ليفينج، مستوحى من نمط حياة منطقة البحر المتوسط ومدينة توليدو الأندلسية التاريخية، ويوفر لك مع بداية كل يوم جديد فرصة معيشية فريدة لتنشيط الجسم وتحرير العقل وإثراء الروح. لكل فصل من فصول السنة في بلووم ليفينج مزايا تدعوك لحب الحياة. فهو يعد وجهة مستدامة للثقافة والإبداع والطموح والإنجاز وقضاء أجمل اللحظات والذكريات.

YOUR picture-perfect HOME



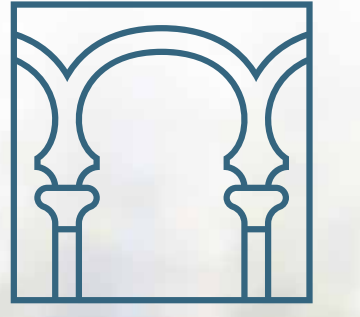
TOLEDO

Toledo features stylish and spacious townhouses and villas in a safe gated community, where round-the-clock security provides complete peace of mind.

Every element of the master planned community has been designed around the comfort and convenience of residents, giving you ample space to unwind and disconnect while making sure you're never far away from the people and experiences that matter most.

يضم توليدو فلل ومنازل تاون هاوس تتميز بأناقتهما ومساحاتها الفسيحة في مجمّع مسوّر يوفر الحماية والأمن على مدار الساعة بما يضمن راحة البال. تم تصميم كل عنصر في المخطط الرئيسي بحيث يوفر الراحة للسكان، كما يقدم مساحة رحبة للاسترخاء والانفراد بنفسك مع التأكد من بقائك دائماً بالقرب من الأشخاص والتجارب الأقرب إلى قلبك.

المخطط الرئيسي Masterplan

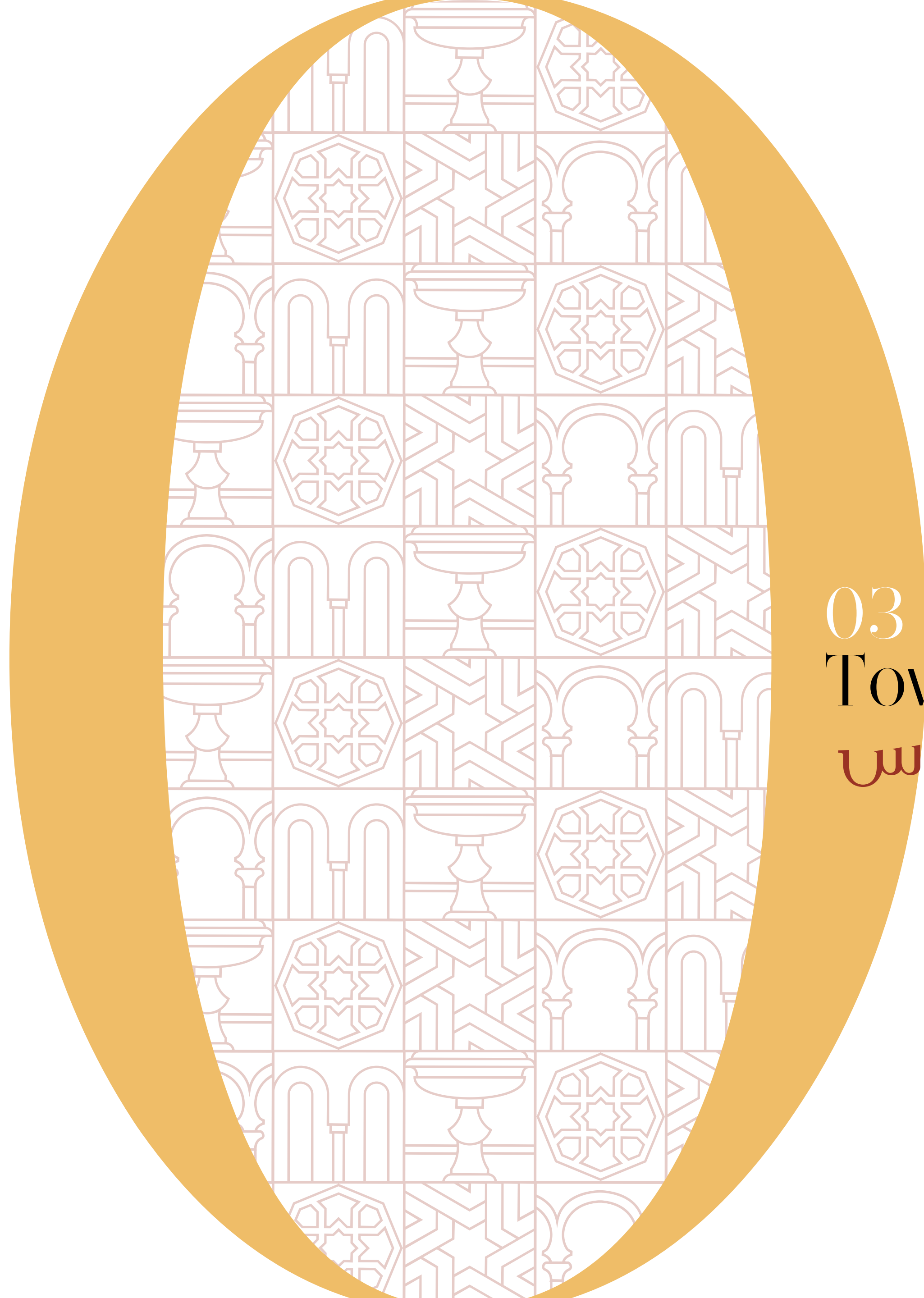


TOLEDO





Disclaimer: Computer generated image is indicative only
الصور التوضيحية فقط ولا تمثل الواقع الفعلي



03

Townhouses

تاون هاوس



Disclaimer: Computer generated image is indicative only
الدورة التي تم إنشاؤها بواسطة الكمبيوتر هي إرشادية فقط

2 Bedrooms Townhouse - Front



Disclaimer: Computer generated image is indicative only
الدورة التي تم إنشاؤها بواسطة الكمبيوتر هي إرشادية فقط

2 Bedrooms Townhouse - Back



GROUND FLOOR



FIRST FLOOR

TYPE 2M Two Beds Middle. TOWNHOUSE

Ground Floor	743 sqft.	69 sqm.
First Floor	592 sqft.	55 sqm.
Total Sellable Area	1335 sqft.	124 sqm.

All floor plans depicted here with are not to scale, applied finishes and final unit areas are subject to change without prior notice at the discretion of Bloom Properties in line with the provision of contract of sale. Landscaping and interior design shown in the imagery including furniture, accessories and electronics are indicative only and will not be included within the offering.

جميع مخططات الوحدات السكنية الموضحة هي إرشادية ولا تعد قياسية، التنشيطات والقياسات عرضة للتغيير والتعديل دون إشعار مسبق وفقاً لتقدير بلووم العقارية بما يتماشى مع أحكام عقد البيع. وكذلك تنسيق الحدائق والأجهزة الإلكترونية والأثاث والاكسسوارات هي إرشادية وغير مشمولة أيضاً.



GROUND FLOOR

FIRST FLOOR

TYPE 2M-1 Two Beds Middle 1. TOWNHOUSE

Ground Floor	743 sqft.	69 sqm.
First Floor	549 sqft.	51 sqm.
Total Sellable Area	1292 sqft.	120 sqm.

All floor plans depicted here with are not to scale, applied finishes and final unit areas are subject to change without prior notice at the discretion of Bloom Properties in line with the provision of contract of sale. Landscaping and interior design shown in the imagery including furniture, accessories and electronics are indicative only and will not be included within the offering.

جميع مخططات الوحدات السكنية الموضحة هي إرشادية ولا تعد قياسية، التشطيبات والقياسات عرضة للتغيير والتعديل دون إشعار مسبق وفقاً لتقدير بلوم العقارية بما يتماشى مع أحكام عقد البيع. وكذلك تنسيق الحدائق والأجهزة الإلكترونية والأثاث والأكسسوارات هي إرشادية وغير مشمولة أيضاً.



Disclaimer: Computer generated image is indicative only
الدورة التي تم إنشاؤها بواسطة الكمبيوتر هي إنشائية فقط

Townhouse Middle Unit - Living & Dining



Disclaimer: Computer generated image is indicative only
الصور التي تم إنشاؤها بواسطة الكمبيوتر هي إرشادية فقط

Bedrooms at Townhouses

TYPE 2E Two Beds End. TOWNHOUSE

Ground Floor	764 sqft.	71 sqm.
First Floor	560 sqft.	52 sqm.
Total Sellable Area	1324 sqft.	123 sqm.

All floor plans depicted here with are not to scale, applied finishes and final unit areas are subject to change without prior notice at the discretion of Bloom Properties in line with the provision of contract of sale. Landscaping and interior design shown in the imagery including furniture, accessories and electronics are indicative only and will not be included within the offering.

جميع مخططات الوحدات السكنية الموضحة هي إرشادية ولا تعد قياسية، التنشيطات والقياسات عرضة للتغيير والتعديل دون إشعار مسبق وفقاً لتقدير بلووم العقارية بما يتماشى مع أحكام عقد البيع. وكذلك تنسيق الحدائق والأجهزة الإلكترونية والأثاث والاكسسوارات هي إرشادية وغير مشمولة أيضاً.



GROUND FLOOR



FIRST FLOOR



Disclaimer: Computer generated image is indicative only
الدورة التي تم إنشاؤها بواسطة الكمبيوتر هي إرشادية فقط

Townhouse End Unit - Living & Dining



Disclaimer: Computer-generated image is indicative only
الدورة التي تم إنشاؤها بواسطة الكمبيوتر هي إرشادية فقط

3 Bedrooms Townhouse - Front



Disclaimer: Computer generated image is indicative only
الصوره التي تم انشاؤها بواسطة الكمبيوتر هي اشارة فقط

3 Bedrooms Townhouse - Back



GROUND FLOOR



FIRST FLOOR

TYPE 3M Three Beds Middle. TOWNHOUSE

Ground Floor	828 sqft.	77 sqm.
First Floor	797 sqft.	74 sqm.
Total Sellable Area	1625 sqft.	151 sqm.

All floor plans depicted here with are not to scale, applied finishes and final unit areas are subject to change without prior notice at the discretion of Bloom Properties in line with the provision of contract of sale. Landscaping and interior design shown in the imagery including furniture, accessories and electronics are indicative only and will not be included within the offering.

جميع مخططات الوحدات السكنية الموضحة هي إرشادية ولا تعد قياسية، التنشيطات والقياسات عرضة للتغيير والتعديل دون إشعار مسبق وفقاً لتقدير بلووم العقارية بما يتماشى مع أحكام عقد البيع. وكذلك تنسيق الحدائق والأجهزة الإلكترونية والأثاث والاكسسوارات هي إرشادية وغير مشمولة أيضاً.



Disclaimer: Computer generated image is indicative only
الصورة التي تم إنشاؤها بواسطة الكمبيوتر هي إرشادية فقط

Bathrooms at Townhouses

TYPE 3E Three Beds End. TOWNHOUSE

Ground Floor	958 sqft.	89 sqm.
First Floor	883 sqft.	82 sqm.
Total Sellable Area	1841 sqft.	171 sqm.

All floor plans depicted here with are not to scale, applied finishes and final unit areas are subject to change without prior notice at the discretion of Bloom Properties in line with the provision of contract of sale. Landscaping and interior design shown in the imagery including furniture, accessories and electronics are indicative only and will not be included within the offering.

جميع مخططات الوحدات السكنية الموضحة هي إرشادية ولا تعد قياسية، التنسيقات والقياسات عرضة للتغيير والتعديل دون إشعار مسبق وفقاً لتقدير بلووم العقارية بما يتماشى مع أحكام عقد البيع. وكذلك تنسيق الحدائق والأجهزة الإلكترونية والأثاث والاكسسوارات هي إرشادية وغير مشمولة أيضاً.



GROUND FLOOR



FIRST FLOOR



Disclaimer: Computer generated image is indicative only
المصورة التي تم إنشاؤها بواسطة الكمبيوتر هي إرشادية فقط

Kitchens at Townhouses



04
Villas
فـلـلـ





Disclaimer: Computer-generated image is indicative only.
لا يضمن المصمم أي جودة أو أداء لأي منتج أو خدمة.

3 Bedrooms Villa - Front



Disclaimer: Computer generated image is indicative only
الصوره التي تم انشاؤها بواسطة الكمبيوتر هي اشارة فقط

3 Bedrooms Villa - Back

3 BEDROOMS VILLA



GROUND FLOOR



FIRST FLOOR

Ground Floor	1432 sqft.	133 sqm.
First Floor	1302 sqft.	121 sqm.
Total Sellable Area	2734 sqft.	254 sqm.

All floor plans depicted here with are not to scale, applied finishes and final unit areas are subject to change without prior notice at the discretion of Bloom Properties in line with the provision of contract of sale. Landscaping and interior design shown in the imagery including furniture, accessories and electronics are indicative only and will not be included within the offering.

جميع مخططات الوحدات السكنية الموضحة هي إرشادية ولا تعد قياسية، التشطيبات والقياسات عرضة للتغيير والتعديل دون إشعار مسبق وفقاً لتقدير بلووم العقارية بما يتماشى مع أحكام عقد البيع. وكذلك تنسيق الحدائق والأجهزة الإلكترونية والأثاث والاكسسوارات هي إرشادية وغير مضمولة أيضاً.



Disclaimer: Computer generated image is indicative only
التصوير التخيلى للبيوت المخططه لا يعبر عن الواقع

3 Bedrooms Villa - Living & Dining



Disclaimer: Computer generated image is indicative only
الصوره التي تم إنشاؤها بواسطة الكمبيوتر هي إشارية فقط

4 Bedrooms Villa - Front



Disclaimer: Computer generated image is indicative only
الصورة التي تم إنشاؤها بواسطة الكمبيوتر هي إرشادية فقط

4 Bedrooms Villa - Back



GROUND FLOOR



FIRST FLOOR

4 BEDROOMS VILLA

Ground Floor	1884 sqft.	175 sqm.
First Floor	1518 sqft.	141 sqm.
Total Sellable Area	3402 sqft.	316 sqm.

All floor plans depicted here with are not to scale, applied finishes and final unit areas are subject to change without prior notice at the discretion of Bloom Properties in line with the provision of contract of sale. Landscaping and interior design shown in the imagery including furniture, accessories and electronics are indicative only and will not be included within the offering.

جميع مخططات الوحدات السكنية الموضحة هي إرشادية ولا تعد قياسية، التشطيبات والقياسات عرضة للتغيير والتعديل دون إشعار مسبق وفقاً لتقدير بلووم العقارية بما يتماشى مع أحكام عقد البيع. وكذلك تنسيق الحدائق والأجهزة الإلكترونية والأثاث والاكسسوارات هي إرشادية وغير مضمونة أيضاً.



Disclaimer: Computer generated image is indicative only
المصورة التي تم إنشاؤها بواسطة الكمبيوتر هي إرشادية فقط

4 Bedrooms Villa - Living & Dining



Disclaimer: Computer generated image is indicative only.
حذرا: الصورة المولدة بواسطة الحاسوب هي فقط للتوضيح.

Family Room at Villas



Disclaimer: Computer generated image is indicative only
المصورة التي تم إنشاؤها بواسطة الكمبيوتر هي إرشادية فقط

Master Bedrooms at Villas



Disclaimer: Computer generated image is indicative only
الصورة التي تم إنشاؤها بواسطة الكمبيوتر هي إرشادية فقط

Master Bathroom at Villas



Disclaimer: Computer generated image is indicative only
الصوره التي تم انشاؤها بواسطة الكمبيوتر هي ارشادية فقط

5 Bedrooms Villa - Front



Disclaimer: Computer generated image is indicative only
الدورة التي تم إنشاؤها بواسطة الكمبيوتر هي إرشادية فقط

5 Bedrooms Villa - Back

5 BEDROOMS VILLA

Ground Floor	2605 sqft.	242 sqm.
First Floor	2002 sqft.	186 sqm.
Total Sellable Area	4607 sqft.	428 sqm.



GROUND FLOOR



FIRST FLOOR

All floor plans depicted here with are not to scale, applied finishes and final unit areas are subject to change without prior notice at the discretion of Bloom Properties in line with the provision of contract of sale. Landscaping and interior design shown in the imagery including furniture, accessories and electronics are indicative only and will not be included within the offering.

جميع مخططات الوحدات السكنية الموضحة هي إرشادية ولا تعد قياسية، التشطيبات والقياسات عرضة للتغيير والتعديل دون إشعار مسبق وفقاً لتقدير بلووم العقارية بما يتماشى مع أحكام عقد البيع، وكذلك تنسيق الحدائق والأجهزة الإلكترونية والأثاث والاكسسوارات هي إرشادية وغير مضمونة أيضاً.



Disclaimer: Computer generated image is indicative only
الدورة التي تم إنشاؤها بواسطة الكمبيوتر هي إرشادية فقط

5 Bedrooms Villa - Living & Dining



Disclaimer: Computer generated image is indicative only
الصورة التي تم إنشاؤها بواسطة الكمبيوتر هي إرشادية فقط

Kids Rooms at Villas



Disclaimer: Computer generated image is indicative only
الصوره التي تم إنشاؤها بواسطة الكمبيوتر هي إشارية فقط

Kitchen at Villas



05
Finishing boards
التشطيبات

Townhouses

Main Floor



Kitchen Backsplash



Kitchen Countertop



General Threshold



General Wood Finish



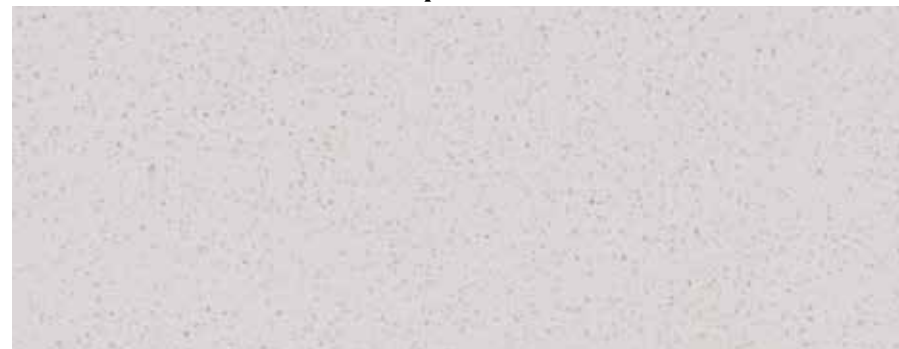
Terrace Floor



Bathroom Floor



Bathroom Countertop



Bathroom Wall



Villas

Main Floor



Living/Dining/Foyer/Staircase Floor



Kitchen Backsplash



Kitchen Countertop



General Threshold



General Wood Finish



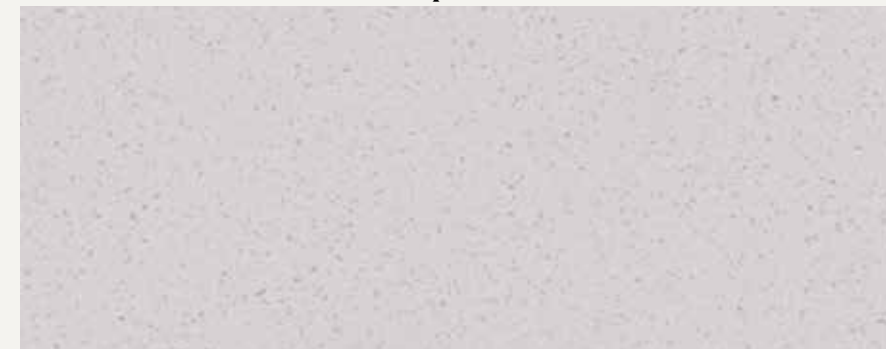
Terrace Floor



Bathroom Floor



Bathroom Countertop



Bathroom Wall





06

Bloom Holding
بلووم القابضة



About Bloom Holding

Bloom Holding is a leading UAE property developer, committed to building, operating and investing in sustainable and integrated communities. We are dedicated to enriching the lives of our customers through the development and management of real estate, education and hospitality assets, including residential, commercial, and mixed-use projects in premium lifestyle destinations.

The launch of Bloom Living, our flagship Abu Dhabi community, marks a significant milestone for Bloom Holding, as we move with purpose and ambition to fulfil our vision, creating an iconic community for our residents to call home, whilst contributing to the wider goals of Abu Dhabi's Vision 2030 to make the UAE's capital a world-class destination to live, work and visit today and for generations to come.

Since 2009, Bloom Properties has successfully developed and delivered more than 5,000 homes with over 4,000 more on the way. Our hospitality portfolio includes Marriott Downtown, The Abu Dhabi EDITION, and Bloom Arjaan by Rotana, with 846 Guest Rooms and Serviced Hotel Apartments, and 128 Executive Apartments. Our portfolio also includes 11 schools with over 13,000 students...and we're just getting started

عن بلووم القبضة

تُعد بلووم القبضة إحدى أبرز شركات التطوير العقاري في دولة الإمارات، وتلتزم بتشييد المجمعات السكنية المستدامة وتشغيلها واستثمارها لتثري حياة العملاء من خلال تطوير وإدارة الأصول العقارية والتعليمية ومرافق الضيافة. بما في ذلك المشاريع السكنية والتجارية والمشاريع متعددة الاستخدامات في أبرز الوجهات العصرية.

يمثل إطلاق بلووم ليفينج، المجمع السكني المتكامل في أبوظبي، علامة فارقة في تاريخ بلووم القبضة، حيث نعمل على تحقيق رؤيتنا وبناء مجتمع فريد يشعر فيه الجميع بالألفة، ونساهم بتحقيق أهداف رؤية أبوظبي 2030 بجعل عاصمة دولة الإمارات وجهة عالمية للسكن والعمل والزيارة، اليوم وفي المستقبل.

منذ تأسيسها في عام 2009، قامت شركة بلووم العقارية بتطوير وتسليم أكثر من 5000 منزل، بالإضافة إلى 4000 وحدة سكنية قيد الإنشاء، كما تشمل محفظة الضيافة كل من فندق ماريوت وسط المدينة، وإيديشن أبوظبي، وبلووم أرجان من روتانا، والتي تضم حوالي 846 غرفة ضيوف وشقة فندقية و128 شقة تنفيذية. وتضم محفظتنا أيضاً 11 مدرسة تتسع لأكثر من 13000 طالب... والمسيرة مستمرة.



HOMESTEAD REAL ESTATE

ABU DHABI



+971 5561 127 08

+971 5228 096 12

+971 5223 392 69



info@homestead-ae.com

www.homestead-ae.com



Al Gaith tower - Hamdan Bin Mohammed St

Abu Dhabi - United Arab Emirates



B

bloomholding.com