

CASARES



BLOOM LIVING

# YOUR picture-perfect HOME

Casares boasting stylish and spacious townhouses in an all-inclusive and safe gated community. Casares features a Community Center surrounded by lush greenery and stunning landscaping. Those living within Casares can benefit from a wide range of facilities available at Bloom Living, just within a short walking distance. Residents can explore the beauty of nature at Bloom Living's multiple parks, and they can also enjoy their time at the community's main Clubhouse which provides easy access to pools, sports and recreational facilities, as well as a wellness center. Additionally, at the heart of Bloom Living lies a Town Center that offers an array of retail and F&B options.

The focal point at Bloom Living will be a large lake around which residents can walk, run, and cycle in designated trails. For gatherings and leisure activities, the community features multi-purpose amphitheaters and Sunset and Sunrise Plazas with spectacular views. And to further promote an active and healthy lifestyle, the residents can reach a mosque and two outstanding international schools by foot or bicycle.

يضم كاساريس مجموعة متنوعة من منازل تاون هاوس تتميز بأناقته ومساحاتها الفسيحة في مجمع آمن عصري ومتكامل. كما سيشمل كاساريس مركز مجتمعي يضم أحواض السباحة ومناطق مخصصة للعب الأطفال محاطة بمساحات وحدائق خضراء. سيتمكن سكان كاساريس من الاستفادة من باقة المرافق المتوفرة في بلووم ليفينج على بعد مسافة قصيرة سيراً على الأقدام، واستكشاف جمال الطبيعة في حدائق ومنزهات المجمع المتنوعة، بالإضافة إلى الاستمتاع بالخدمات التي يوفرها النادي الرئيسي في بلووم ليفينج والتي تشمل أحواض السباحة والمرافق الرياضية والترفيهية، فضلاً عن المركز الصحي. ويضم بلووم ليفينج مركز تجاري (تاون سنتر) يقع في قلب المجمع السكني يتضمن محلات تجارية، مطاعم ومقاهي.

وتضفي البحيرة رونقاً جمالياً خاصاً على المجمع السكني وتشكل وجهةً أساسيةً لدى السكان لممارسة رياضة المشي وركوب الدراجات الهوائية في المسارات المخصصة. ويتميز مشروع بلووم ليفينج السكني بضمه لمدرجات وساحات مفتوحة (بلازا) مخصصة للتجمعات والأنشطة الترفيهية يتمكن فيها السكان من الاستمتاع بمشاهد الشروق والغروب في موقع مطل على مناظر خلابة. ولتشجيع اتباع أسلوب حياة صحية ونشطة، يمكن للمقيمين الوصول بسهولة إلى مسجد ومدرستين دوليتين، سيراً على الأقدام أو بالدراجة الهوائية.

B

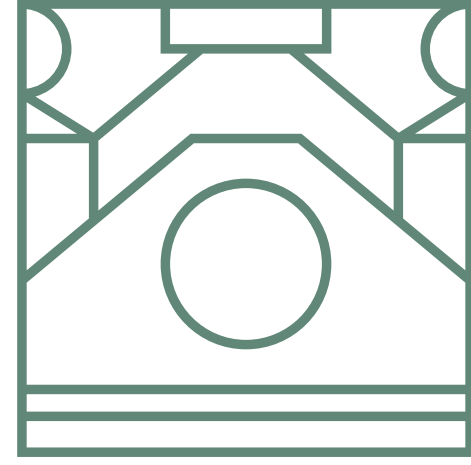
BLOOM LIVING

المخطط الرئيسي

Masterplan



Disclaimer: Computer generated image is indicative only  
الصورة التي تم إنشاؤها بواسطة الكمبيوتر هي إرشادية فقط



CASARES

المخطط الرئيسي

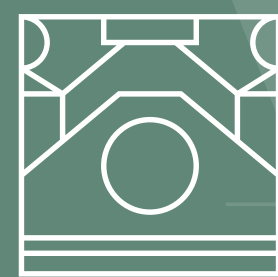
Masterplan



Disclaimer: Computer generated image is indicative only  
الصورة التي تم إنشاؤها بواسطة الكمبيوتر هي إرشادية فقط

CASARES  
TOWNHOUSES

تاون هساوس



CASARES



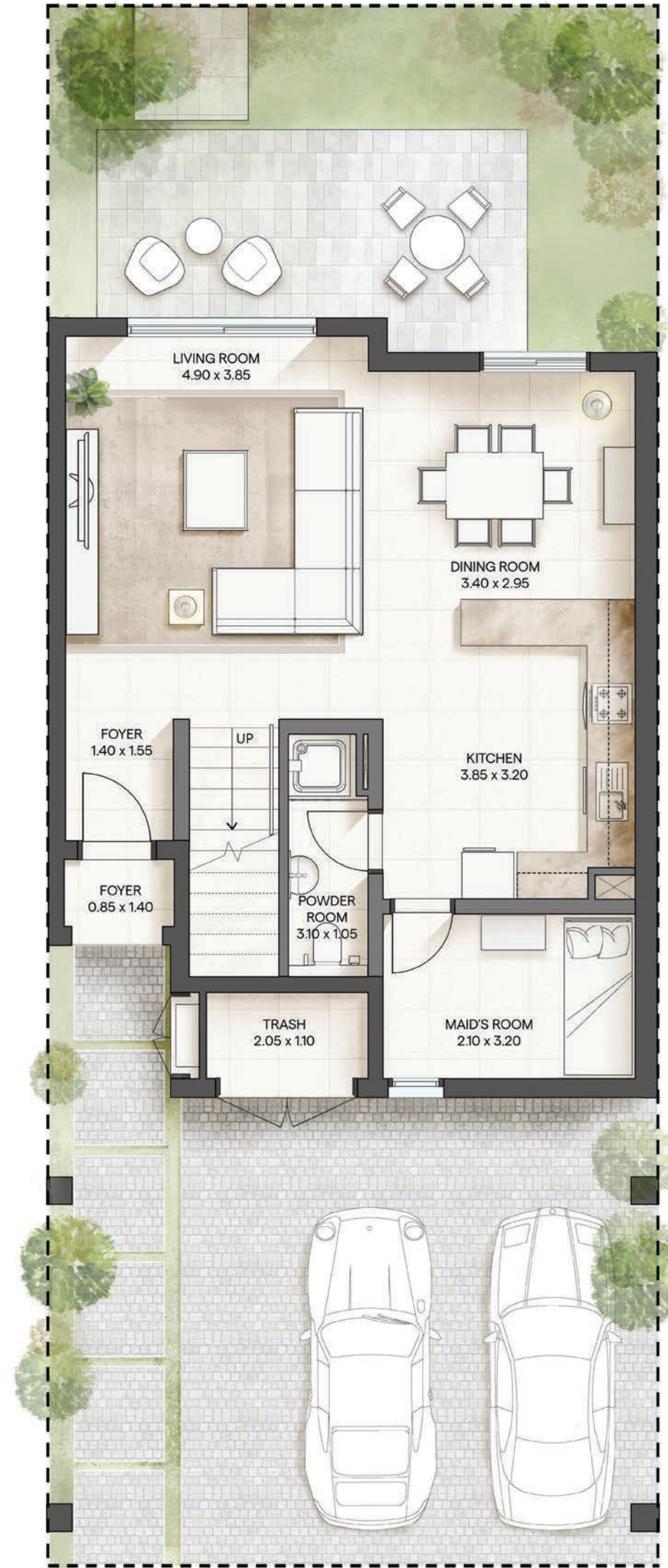
Disclaimer: Computer generated image is indicative only  
الصورة التي تم إنشاؤها بواسطة الكمبيوتر هي إرشادية فقط

2 Bedroom Townhouse - Front

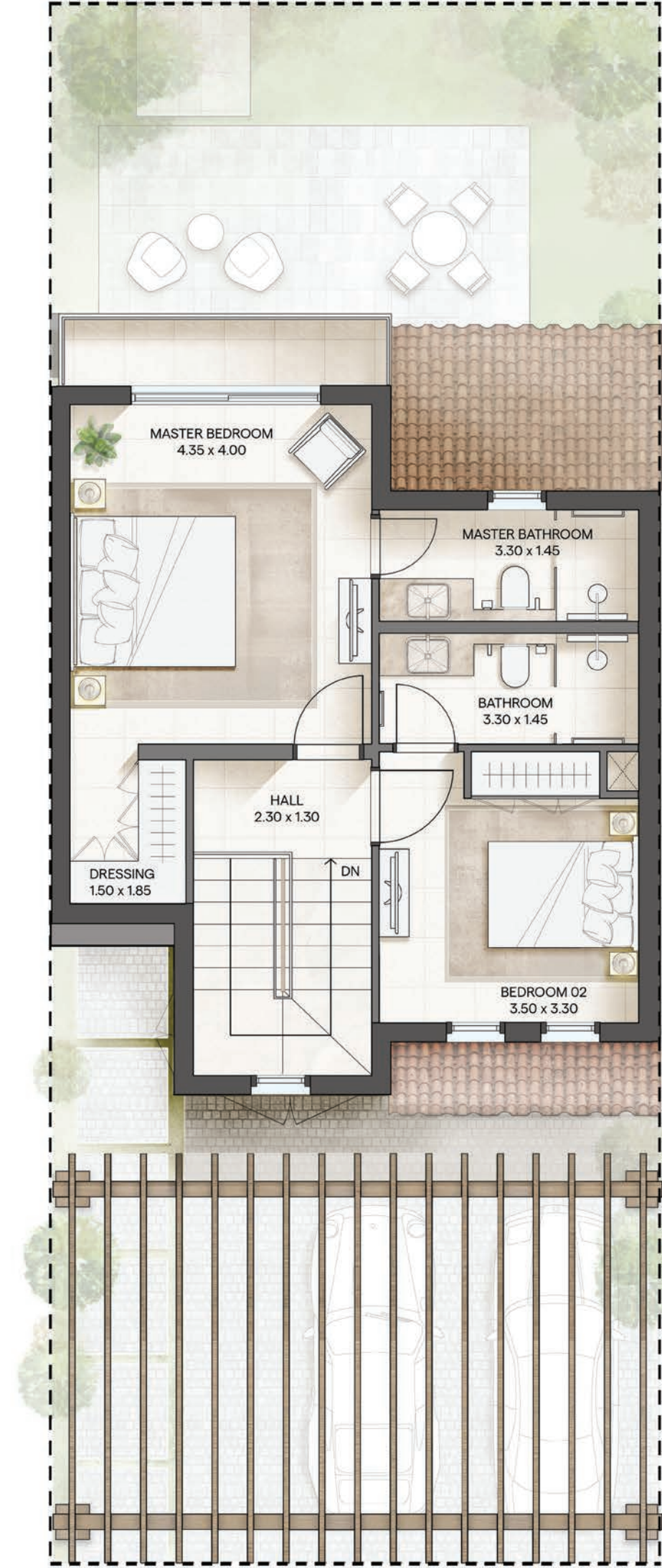


Disclaimer: Computer generated image is indicative only  
الصورة التخييم إنشائها بواسطة الكمبيوتر هي إرشادية فقط

2 Bedroom Townhouse - Back



GROUND FLOOR



FIRST FLOOR

# TYPE 2M

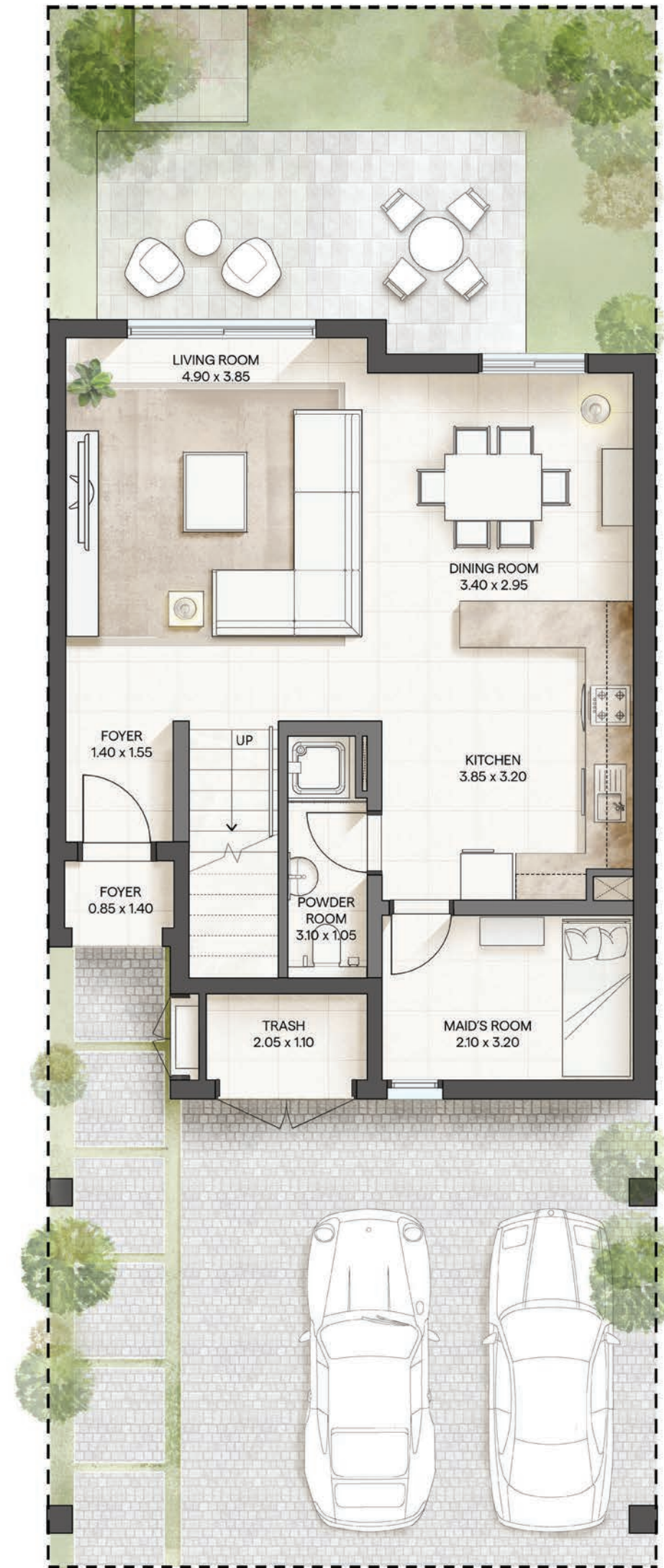
Two Beds  
Middle.

# TOWNHOUSE

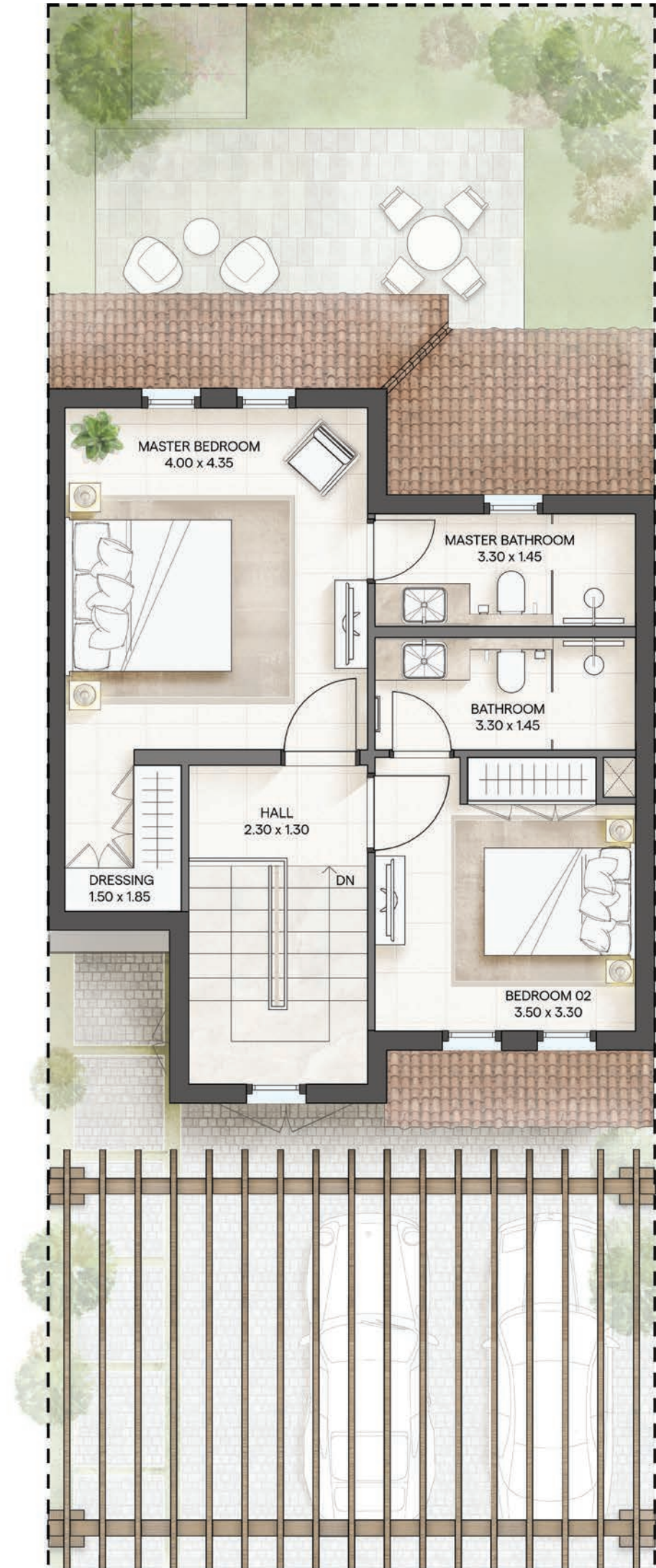
Ground Floor	743 sqft.	69 sqm.
First Floor	592 sqft.	55 sqm.
<b>Total Sellable Area</b>	<b>1335 sqft.</b>	<b>124 sqm.</b>

All floor plans depicted here with are not to scale, applied finishes and final unit areas are subject to change without prior notice at the discretion of Bloom Properties in line with the provision of contract of sale. Landscaping and interior design shown in the imagery including furniture, accessories and electronics are indicative only and will not be included within the offering.

جميع مخططات الوحدات السكنية الموضحة هي إرشادية ولا تعد قياسية، التشطيبات والقياسات عرضة للتغيير والتعديل دون إشعار مسبق وفقاً لتقدير بلوم العقارية بما يتماشى مع أحكام عقد البيع. وكذلك تنسيق الحدائق والأجهزة الإلكترونية والأثاث والأكسسوارات هي إرشادية وغير مشمولة أيضاً.



GROUND FLOOR



FIRST FLOOR

# TYPE 2M-1 Two Beds Middle 1. TOWNHOUSE

Ground Floor	743 sqft.	69 sqm.
First Floor	549 sqft.	51 sqm.
<b>Total Sellable Area</b>	<b>1292 sqft.</b>	<b>120 sqm.</b>

All floor plans depicted here with are not to scale, applied finishes and final unit areas are subject to change without prior notice at the discretion of Bloom Properties in line with the provision of contract of sale. Landscaping and interior design shown in the imagery including furniture, accessories and electronics are indicative only and will not be included within the offering.

جميع مخططات الوحدات السكنية الموضحة هي إرشادية ولا تعد قياسية، التشطيبات والقياسات عرضة للتغيير والتعديل دون إشعار مسبق وفقاً لتقدير بلووم العقارية بما يتماشى مع أحكام عقد البيع. وكذلك تنسيق الحدائق والأجهزة الإلكترونية والأثاث والأكسسوارات هي إرشادية وغير مشمولة أيضاً.



GROUND FLOOR



FIRST FLOOR

# TYPE 2E

Two Beds  
End.

# TOWNHOUSE

Ground Floor	764 sqft.	71 sqm.
First Floor	560 sqft.	52 sqm.
Total Sellable Area	1324 sqft.	123 sqm.

All floor plans depicted here with are not to scale, applied finishes and final unit areas are subject to change without prior notice at the discretion of Bloom Properties in line with the provision of contract of sale. Landscaping and interior design shown in the imagery including furniture, accessories and electronics are indicative only and will not be included within the offering.

جميع مخططات الوحدات السكنية الموضحة هي إرشادية ولا تعد قياسية، التشطيبات والقياسات عرضة للتغيير والتعديل دون إشعار مسبق وفقاً لتقدير بلوم العقارية بما يتماشى مع أحكام عقد البيع. وكذلك تنسيق الحدائق والأجهزة الإلكترونية والأثاث والأكسسوارات هي إرشادية وغير مشمولة أيضاً.



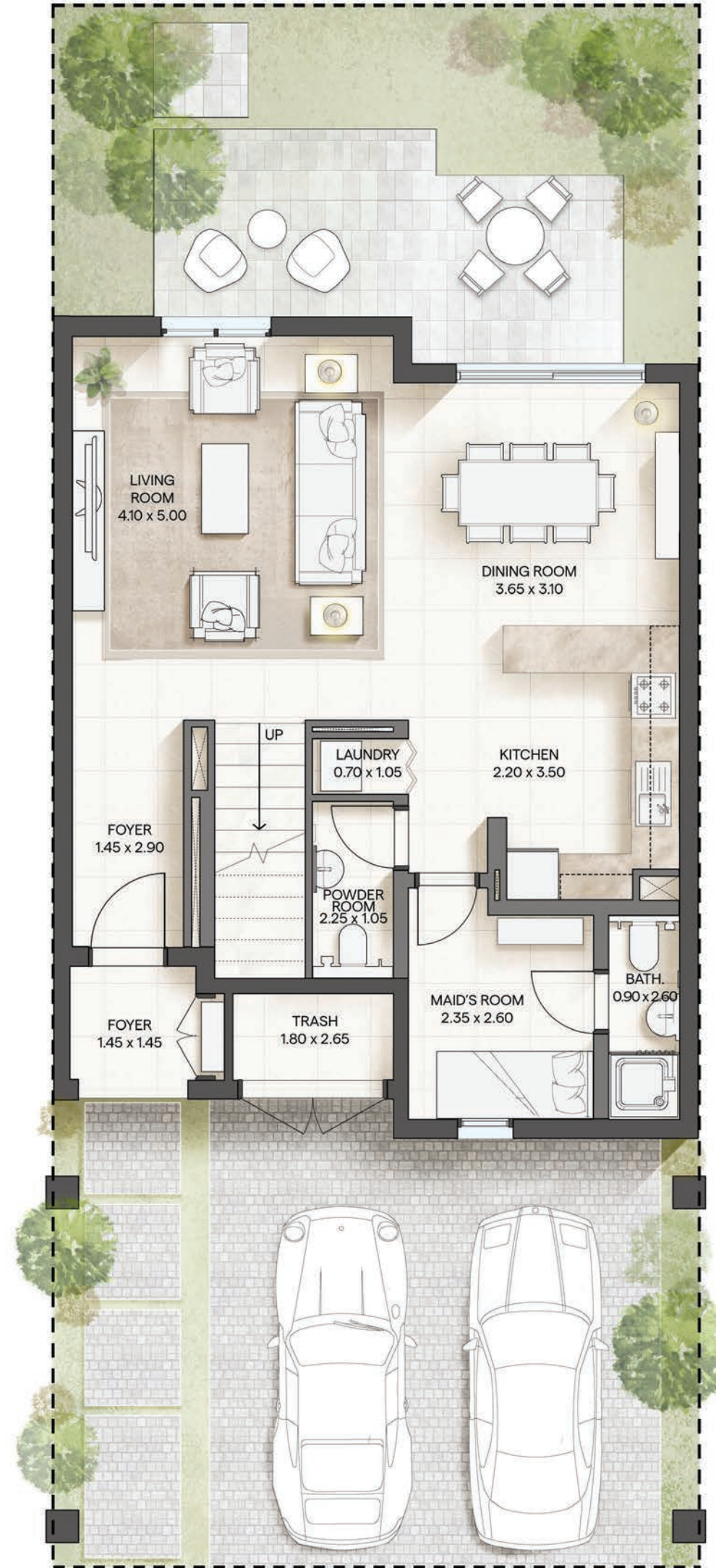
Disclaimer: Computer generated image is indicative only  
الصورة التي تم إنشاؤها بواسطة الكمبيوتر هي إرشادية فقط

3 Bedroom Townhouse - Front

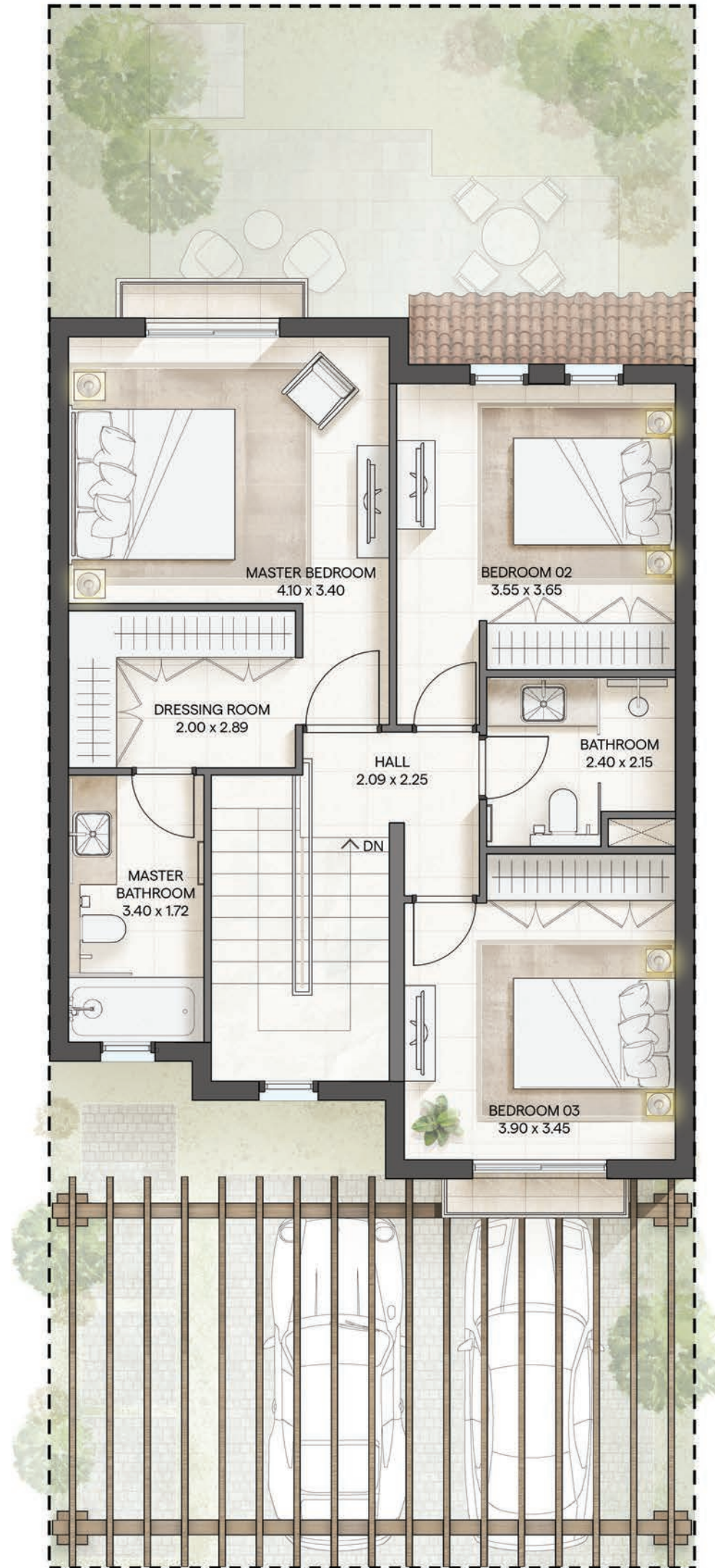


Disclaimer: Computer generated image is indicative only  
الصورة التي تم إنشاؤها بواسطة الكمبيوتر هي إرشادية فقط

3 Bedroom Townhouse - Back



GROUND FLOOR



FIRST FLOOR

# TYPE 3M

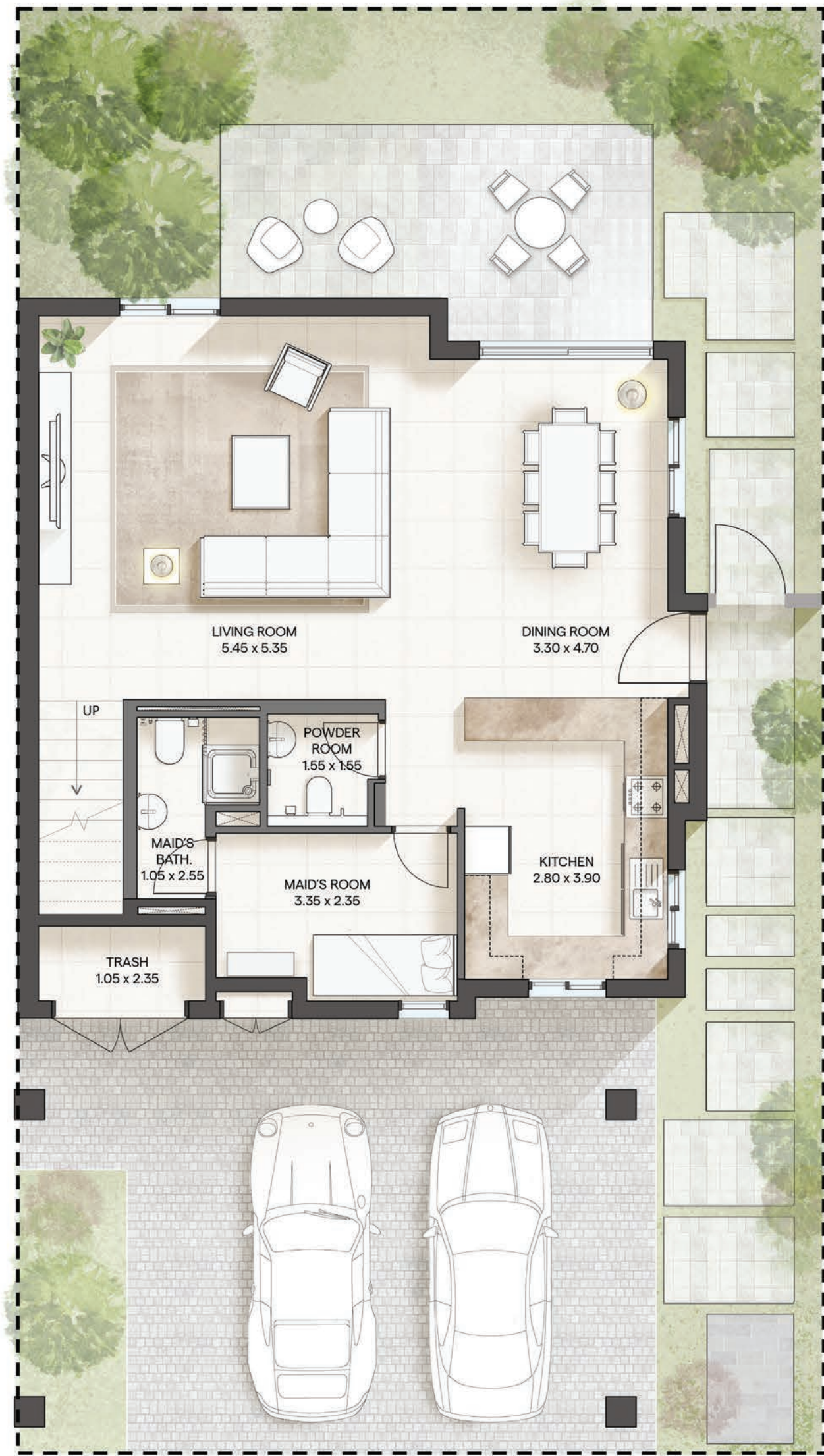
Three Beds  
Middle.

# TOWNHOUSE

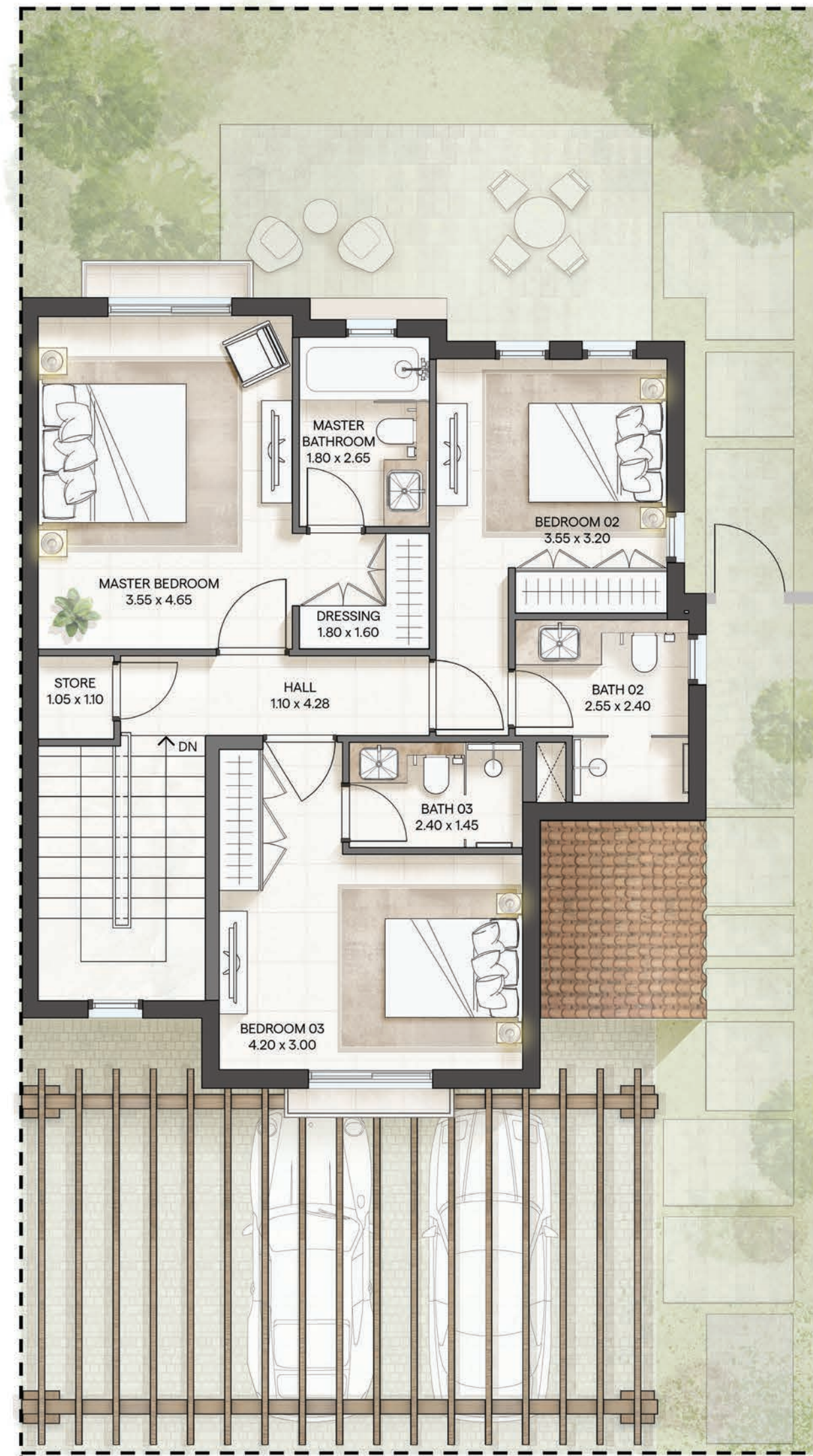
Ground Floor	828 sqft.	77 sqm.
First Floor	797 sqft.	74 sqm.
<b>Total Sellable Area</b>	<b>1625 sqft.</b>	<b>151 sqm.</b>

All floor plans depicted here with are not to scale, applied finishes and final unit areas are subject to change without prior notice at the discretion of Bloom Properties in line with the provision of contract of sale. Landscaping and interior design shown in the imagery including furniture, accessories and electronics are indicative only and will not be included within the offering.

جميع مخططات الوحدات السكنية الموضحة هي إرشادية ولا تعد قياسية، التشطيبات والقياسات عرضة للتغيير والتعديل دون إشعار مسبق وفقاً لتقدير بلوم العقارية بما يتماشى مع أحكام عقد البيع. وكذلك تنسيق الحدائق والأجهزة الإلكترونية والأثاث والأكسسوارات هي إرشادية وغير مشمولة أيضاً.



GROUND FLOOR



FIRST FLOOR

# TYPE 3E

Three Beds  
End.

# TOWNHOUSE

Ground Floor	958 sqft.	89 sqm.
First Floor	883 sqft.	82 sqm.
<b>Total Sellable Area</b>	<b>1841 sqft.</b>	<b>171 sqm.</b>

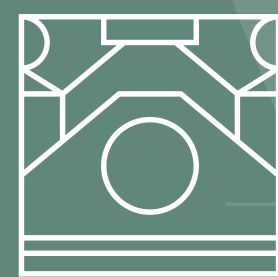
All floor plans depicted here with are not to scale, applied finishes and final unit areas are subject to change without prior notice at the discretion of Bloom Properties in line with the provision of contract of sale. Landscaping and interior design shown in the imagery including furniture, accessories and electronics are indicative only and will not be included within the offering.

جميع مخططات الوحدات السكنية الموضحة هي إرشادية ولا تعد قياسية، التشطيبات والقياسات عرضة للتغيير والتعديل دون إشعار مسبق وفقاً لتقدير بلووم العقارية بما يتماشى مع أحكام عقد البيع. وكذلك تنسيق الحدائق والأجهزة الإلكترونية والأثاث والأكسسوارات هي إرشادية وغير مشمولة أيضاً.

# CASARES

## INTERIORS

### التصميم الداخلي



CASARES



Disclaimer: Computer generated image is indicative only  
الصورة التي تم إنشاؤها بواسطة الكمبيوتر هي إرشادية فقط

Townhouse - Living & Dining



Disclaimer: Computer generated image is indicative only  
الصورة التي تم إنشاؤها بواسطة الكمبيوتر هي إرشادية فقط

Townhouse - Dining & Kitchen



Disclaimer: Computer generated image is indicative only  
الصورة التي تم إنشاؤها بواسطة الكمبيوتر هي إرشادية فقط

Townhouse - Master Bedroom



Disclaimer: Computer generated image is indicative only  
الصورة التي تم إنشاؤها بواسطة الكمبيوتر هي إرشادية فقط

Townhouse - Bedroom



Disclaimer: Computer generated image is indicative only  
الصورة التي تم إنشاؤها بواسطة الكمبيوتر هي إرشادية فقط

Townhouse - Kitchen



Disclaimer: Computer generated image is indicative only  
الصورة التي تم إنشاؤها بواسطة الكمبيوتر هي إرشادية فقط

Townhouse - Bathroom

COMMUNITY

المجتمع



CASARES



Disclaimer: Computer generated image is indicative only  
الطوره التي تم إنشاؤها بواسطة الكمبيوتر هي إرشادية فقط

General Street View



Disclaimer: Computer generated image is indicative only  
الصورة التي تم إنشاؤها بواسطة الكمبيوتر هي إرشادية فقط

General Community View



Disclaimer: Computer generated image is indicative only  
الصورة التي تم إنشاؤها بواسطة الكمبيوتر هي إرشادية فقط

General Exterior View



Disclaimer: Computer generated image is indicative only  
الصورة التي تم إنشاؤها بواسطة الكمبيوتر هي إرشادية فقط

Patio View



## HOMESTEAD REAL ESTATE

ABU DHABI



+971 5561 127 08

+971 5228 096 12

+971 5223 392 69



info@homestead-ae.com

www.homestead-ae.com



Al Gaith tower - Hamdan Bin Mohammed St  
Abu Dhabi - United Arab Emirates



bloomholding.com